

TALLER · 4 HORAS · CONFA EDUCACIÓN

NotebookLM para informes, presentaciones y video-resúmenes

De documentos dispersos a decisiones inteligentes.



01 · ¿POR QUÉ HOY?

El conocimiento existe, pero nadie lo encuentra a tiempo.

Cuatro síntomas que tu organización ya conoce.



01

Información dispersa

PDFs, correos, actas, intranets, hojas de cálculo en silos.



02

30% del tiempo perdido

Buscando información que ya existe en algún lugar.



03

Decisiones por intuición

Recomendaciones sin sustento documental.



04

Conocimiento que se fuga

Cuando alguien sale de la organización.

NotebookLM convierte tus propios documentos en un asistente experto que cita fuentes verificables.



Vigilado Supersubsidio

02 · ¿QUÉ ES?

Un asistente de IA de Google que solo responde con base en las fuentes que tú le cargas.

Por eso no inventa: cita.

1M

tokens de capacidad

Cientos de páginas en un solo notebook.

8

formatos soportados

PDF, Word, Docs, web, YouTube, audio, imagen.



Citas verificables

Enlaza al fragmento exacto de la fuente.

G3

Motor Gemini 3

El modelo más reciente de Google (2026).



ChatGPT genérico → puede inventar (alucina).



NotebookLM → solo cita lo que cargaste.

Ya no es solo chat: es estudio multimedia.

Las seis funciones que cambiaron NotebookLM en el último año.



Video Overviews cinemáticos

Veo 3 + Nano Banana Pro · marzo 2026.



Slide Deck nativo

Exporta a PowerPoint en un clic.



Infografías editables

Genera visuales desde tus documentos.



Mind Maps interactivos

Más Deep Research integrado.



Goals & Saved History

Para proyectos que duran semanas.



NotebookLM Plus en Workspace

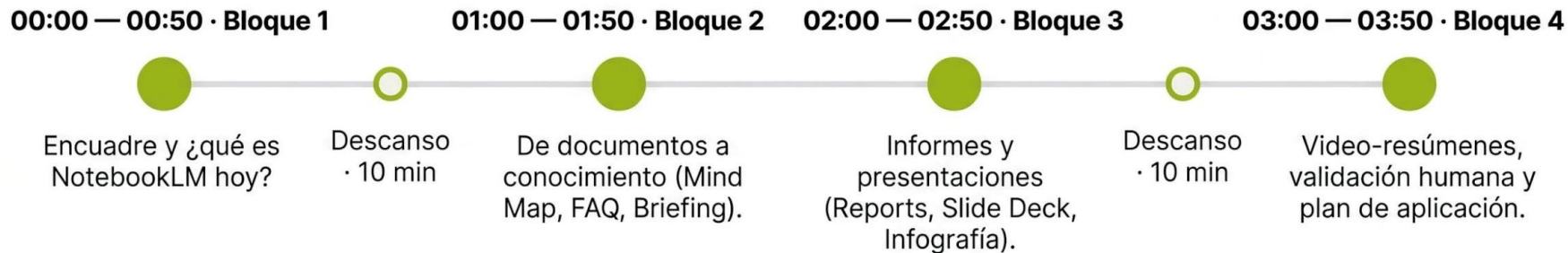
Mayor límite de uso.

Plus

Para empresas: la versión Plus en Google Workspace garantiza mayor privacidad de datos.

Cuatro bloques. Cuatro entregables. Una sola sesión.

Estructura de las 4 horas del taller, con descansos incluidos.



Cada bloque cierra con un **entregable real** cargado en tu propio NotebookLM.

Cuatro empresas ficticias con datos reales. Tú eliges la tuya.

Cada participante recibe un caso con 10 a 12 documentos reales (PDF, XLSX) para cargar.

Andina Logística

Operations, KPIs

1.000+ records



Cafés del Eje

Commercial

1.300+ records



Fundación Saber+

NGO

1.800+ records



Confa Bienestar

Social services

4.100+ records



Datasets robustos: el participante experimenta la potencia real de NotebookLM con volumen empresarial.

De cero a tres entregables ejecutivos en minutos.

Los siete pasos que verás en vivo y replicarás en tu caso.



Resultado: 3 entregables listos para llevar a una junta directiva.

Cinco fórmulas probadas que sacan el máximo provecho.

Copia, pega, adapta. Funciona en cualquier caso.

SÍNTESIS

Síntesis ejecutiva *“Resume en 200 palabras los 3 hallazgos y 3 recomendaciones más relevantes.”*

COMPARACIÓN

Comparación temporal *“Compara los KPIs de octubre, noviembre y diciembre. Identifica tendencias.”*

FAQ

FAQ *“Genera 15 preguntas frecuentes con respuesta breve, agrupadas por tema.”*

PLAN

Plan de acción *“Propón 5 acciones SMART con responsable, plazo y métrica.”*

LENGUAJE

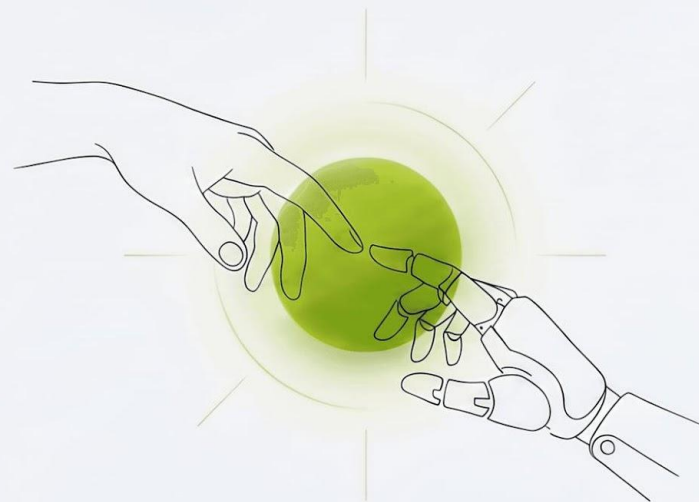
Lenguaje sencillo *“Explica el documento como si tu audiencia tuviera 15 años.”*

60+ prompts listos en la Biblioteca incluida en el paquete descargable del taller.

La competencia clave del trabajador moderno es validar, no producir.

UNESCO, 2023.

- ✓ **Toda salida pasa por validación humana** antes de publicarse (checklist incluido).
- ✓ **Verifica 5 citas aleatorias** en cada entregable generado.
- ✓ **Cuida la privacidad:** no cargues datos personales sensibles sin autorización.
- ✓ **Usa la versión Plus en Workspace** para garantizar mayor nivel de seguridad de la información.
- ✓ **Documenta el uso de IA en tus entregables** (transparencia).



Vigilado **Supersubsidio**

09 · CIERRE

Empieza hoy. Empieza pequeño. Empieza con un solo proceso.

Lo que te llevas del taller y lo que harás en los próximos 7 días.

LO QUE TE LLEVAS



Un notebook real con tu caso cargado · informe + presentación + video-resumen generados.



Una Hoja de Viabilidad con 3 procesos de tu organización donde aplicar NotebookLM esta semana.

PRÓXIMOS 7 DÍAS

- 1** Identifica un proceso donde pierdes tiempo buscando información.
- 2** Carga las fuentes en un notebook y haz 5 preguntas reales.
- 3** Comparte el resultado con tu equipo y mide el tiempo ahorrado.



Vigilado **Supersubsidio**